

川東中学校区グランドデザイン

川東中学校区の小・中学校では

9年間を通して、体験活動を重視し
たくましい児童・生徒を育てます。

確かな学力の向上

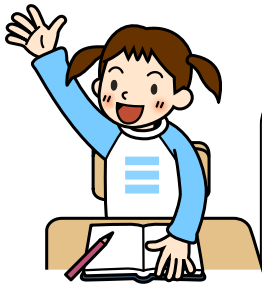
- 基礎・基本の定着
- 指導力の向上
- 家庭学習の定着

豊かな心

- 体験活動の重視
- 道徳教育の充実

たくましく

- 基本的な生活習慣
- いじめ・不登校を生
まない集団



児童会活動
生徒会活動

ESDの推進による楽しい学校
自然豊かな環境のもとで
一人一人の児童・生徒を大切にします



運動の推進
部活動

地域とともにある学校

地域との協働の取組を通じて、9か年の義務教育を見通した教育を推進する。

- 小・中学校のギャップに対応するため、児童・生徒の交流を図る。
- 誰に対してもさわやかなあいさつができる児童・生徒を育てる。
- ふるさとを愛し、思いやりのある児童・生徒を育てる。

家庭

信頼と和

積極的な情報公開

地域